



EUROPODEX
Fabricante nacional e importador
de productos sanitarios ortopédicos
(Nº licencia 4672 P.S.)
www.europodex.com
ventas@europodex.com

Tabla de Bañera Cymam Modelo “LENA”

Introducción



Lea cuidadosamente este manual de instrucciones antes de utilizar esta silla de baño.

Este manual contiene información importante sobre seguridad y consejos sobre el uso y el cuidado adecuados de la silla de baño.

Si tiene alguna consulta o en el caso que el producto esté

deteriorado, contacte con su proveedor.

Con la adquisición de este accesorio de asistencia para la ducha, obtiene un producto de primera calidad que le facilitará el aseo. Este manual de instrucciones le ayudará a familiarizarse con el manejo y el funcionamiento del accesorio de asistencia para la ducha y así sentirse más seguro.

Esperamos que disfrute de su nuevo producto.

Componentes de la silla de baño

1.- Tabla de asiento

2.- Asidera

3.- Patas regulables





EUROPODEX
Fabricante nacional e importador
de productos sanitarios ortopédicos
(Nº licencia 4672 P.S.)
www.europodex.com
ventas@europodex.com

Descripción de los componentes

- Tabla de asiento

Respaldo anatómico fabricado en materiales plásticos.

- Asidera

La asidera facilita los movimientos del usuario tanto durante la higiene como a la entrada y salida de la bañera.

- Patas Regulables

Las patas regulables, permiten ajustar la tabla a las paredes interiores de bañeras que tengan un ancho interior de entre 400 y 620 mm. .

Utilización

La tabla de bañera EP TB01 “LENA” está exclusivamente diseñada para sentarse durante la ducha.

Indicada para personas con inestabilidad o incapacidad de mantenerse en pie, por una menor utilización o una falta de funcionalidad de las extremidades inferiores (p. ej., por la pérdida de fuerza a causa de enfermedades malignas, así como enfermedades pulmonares y cardiovasculares avanzadas y crónicas) combinado con una debilidad postural del tronco.

Se recomienda la ayuda de otra persona para sentarse y levantarse.

Compruebe siempre el asiento antes de utilizarlo.

Asegúrese que dentro y fuera de la bañera haya una superficie anti-deslizante.

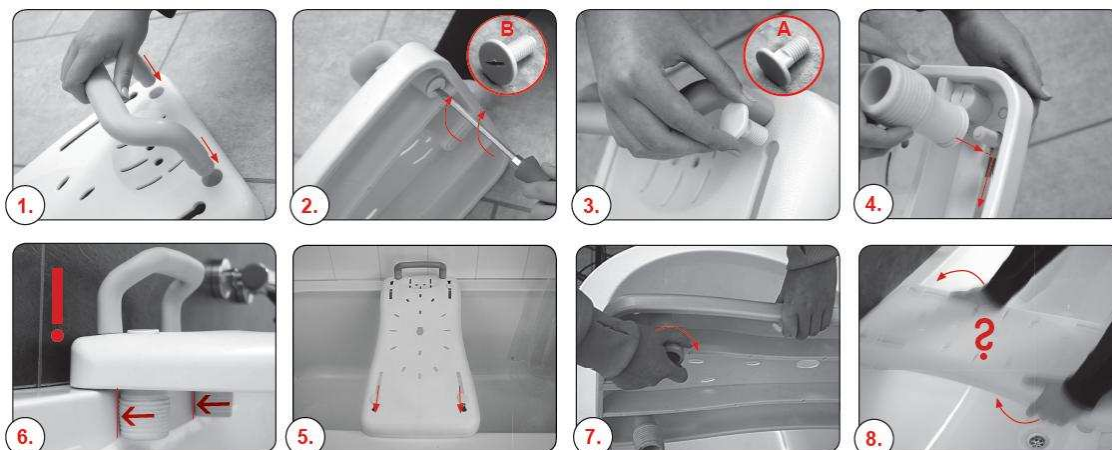
Ajuste las 4 patas a las paredes internas de la bañera.

Asegúrese de la correcta colocación de los pernos de retención.

La superficie de asiento solo sirve para sentarse.



EUROPDEX
Fabricante nacional e importador
de productos sanitarios ortopédicos
(Nº licencia 4672 P.S.)
www.europodex.com
ventas@europodex.com



Mantenimiento y limpieza

Mantenimiento

Para que su silla de baño esté en perfectas condiciones de uso, debe hacer unas comprobaciones periódicas para asegurarse de que los pernos, tuercas y otros componentes se encuentran intactos y apretados, ya que con el uso se pueden aflojar.

Limpieza

Para limpiar la silla de baño, utilice únicamente detergentes suaves. Para limpiar la estructura utilice un trapo suave.

Si la silla de baño va a ser utilizada por otro usuario debe limpiar todas las partes que entraron en contacto con el anterior paciente con algún desinfectante.

GARANTÍA

La garantía se extiende por 2 años, según Ley 23/2003 de Garantías que hace referencia a todos los defectos de los materiales o de fabricación. Quedan excluidos de la garantía los desperfectos ocasionados por el desgaste natural o por uso indebido.





EUROPODEX

Fabricante nacional e importador
de productos sanitarios ortopédicos
(Nº licencia 4672 P.S.)

www.europodex.com
ventas@europodex.com

Importado por:

EUROPODEX SL.

Licencia nº: 4672 P.S.

Avenida del Llano nº 57 Gijón

33209 Asturias – ESPAÑA –

TEL. 985990833 FAX. 985 990263

ventas@europodex.com

www.europodex.com



cymam®



cymam®
care



cymam®
sportcare